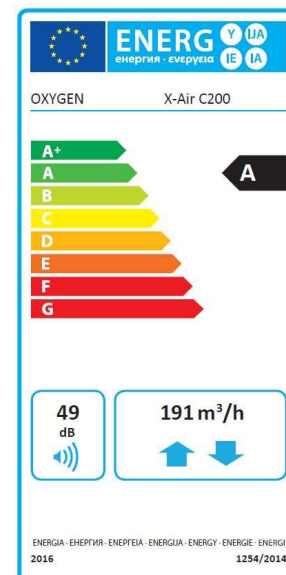
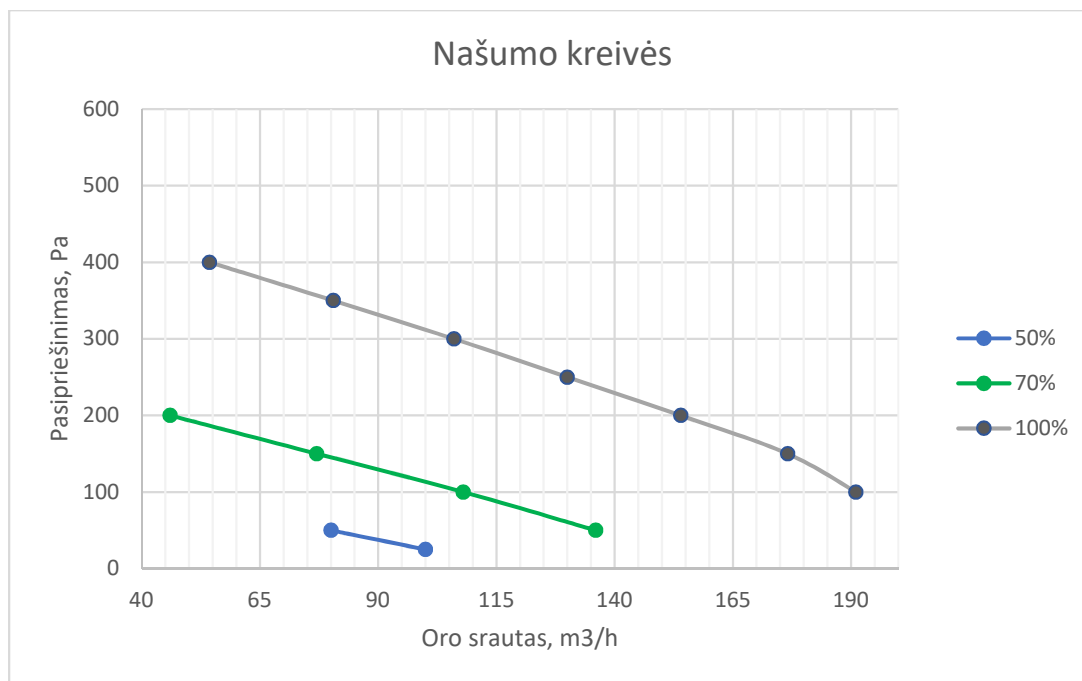


OXYGEN X-Air C200 TECHNINĖS CHARAKTERISTIKOS

a)	Prekės ženklas		OXYGEN
b)	Modelio žymuo		X-Air C200
c)	Savitasis energijos suvartojimas (SEC), SEC klasė		A
	Šiltas klimatas	kWh/m ² .a	-15.7
	Vidutinis klimatas	kWh/m ² .a	-40.0
	Šaltas klimatas	kWh/m ² .a	-77.7
d)	Vėdinimo įrenginio tipologija		Dvikryptis, gyvenamųjų patalpų
e)	Įmontuotos ar numatytos imontuoti pavaros tipas		Kintamo greičio
f)	Šilumos atgavimo sistema		Rekuperacinė
g)	Šilumos atgavimo šiluminis naudingumas	%	81
h)	Didžiausias srautas	m ³ /h	191
i)	Ventiliatoriaus pavaros elektrinė iėjimo galia esant didžiausiam srautui	W	106
j)	Garso galios lygis (L _{WA})		
k)	Atskaitos srautas	m ³ /s	0.0378
l)	Atskaitos slėgio skirtumas	Pa	50
m)	Savitoji iėjimo galia (SPI)	W/(m ³ /h)	0.353
n)	Valdiklio faktorius		0.65
	Valdymo tipologija		Vietinis paklausos valdiklis
o)	Nuotėkio lygis		
	Vidinis	%	2.31
	Išorinis	%	1.16
q)	Vizualinio įspėjimo dėl filtro keitimo aprašymas		žr. vartotojo instrukciją
s)	Interneto adresas, kuriuo galima rasti išardymo instrukcijas		www.oxygen.lt
v)	Metinis suvartojamos elektros energijos kiekis		
	Šiltas klimatas	kWh/m ² .a	1.9
	Vidutinis klimatas	kWh/m ² .a	2.3
	Šaltas klimatas	kWh/m ² .a	7.7
w)	Metinis sutaupytos šildymo energijos kiekis		
	Šiltas klimatas	kWh/a	20.4
	Vidutinis klimatas	kWh/a	45.0
	Šaltas klimatas	kWh/a	88.0



Našumo charakteristikos



Vėdinimo galios priklausomybė nuo įrengtos vėdinimo sistemos pasipriešinimo

Našumo charakteristikos ir elektros energijos sąnaudos

Galios nustatymas	Pasipriešinimas, Pa	Oro srautas, m ³ /h	El. energ. sąnaudos, W
100%	100	191	96
	150	177	94
	200	154	93
	250	130	90
	300	106	88
	350	81	84
	400	54	80
70%	50	136	44
	100	108	43
	150	77	40
	200	46	38
50%	25	100	24
	75	60	24

Išmatuota LST EN13141-7 apibrėžtomis sąlygomis, naudojant G4 klasės filtrus.

Garso charakteristikos

Vėdinimo galia	Oro kanalas	A svertiniai garso galios lygiai (atskaitos lygis 1 pW). dB							Bendras
		Oktava, Hz							
		125	250	500	1000	2000	4000	8000	
50%	Tiekiamas	34.1	42.8	42.2	41.7	40.9	30.6	17.5	48.2
	Patalpos	13.3	35.6	35	26.8	22.4	14.8	12.6	38.8
	Lauko	15.1	36.7	32.1	26.9	21.8	14.4	12.6	38.5
	Šalinamas	28.9	39.7	42	40.7	38.5	28.6	16	46.6
70%	Tiekiamas	39	51.1	51.8	51.2	49.9	43.8	30.4	57.3
	Patalpos	21.5	45.2	44.5	36.6	33.2	22.5	14.2	48.4
	Lauko	22	44.6	42.8	36.1	33.1	21.7	13.7	47.3
	Šalinamas	35.4	51.1	51.6	50.4	48.4	41.8	28.7	56.8
100%	Tiekiamas	43	56.1	63.3	58.5	58.7	53.6	41.3	66.3
	Patalpos	30.1	47.7	55.3	46.5	42.4	32.1	21.6	56.7
	Lauko	29.7	48.1	54.3	45.7	42.4	30.7	20.7	55.9
	Šalinamas	41.2	53.3	62	58.4	57.6	52.7	40	65.2

Išmatuota LST EN13141-7 apibrėžtomis sąlygomis.